



# PREMAKNI PORABO

» BODI AKTIVEN IN PRIHRANI. «

PRIDRUŽITE SE SLOVENSKO-JAPONSKEMU  
PROJEKTU PRIHODNOSTI!



BODITE DEL  
"PAMETNE"  
SKUPNOSTI

MOŽNOST  
PRIHRANKA

LASTEN  
NADZOR

- Možnost zmanjšanja mesečnega računa za elektriko,
- brezplačna vzpostavitev dvotarifnega sistema za merjenje porabe elektrike (v kolikor ste v sistemu naprednega merjenja in imate enotarifni obračun),
- prejem 25 € nadomestila<sup>1</sup> za vključitev v sistem, ki ga lahko namenite tudi različnim neprofitnim organizacijam ali društvom.

<sup>1</sup> Če uporabniki po 6 mesecih od datuma vključitve v projekt PREMAKNI PORABO izkažejo uspešnost, so upravičeni do 25 € nadomestila.

**PRIJAVE  
DO:  
29. 11. 2017**

**ŠTEVILO MEST JE OMEJENO.**

[www.premakni-porabo.si](http://www.premakni-porabo.si)

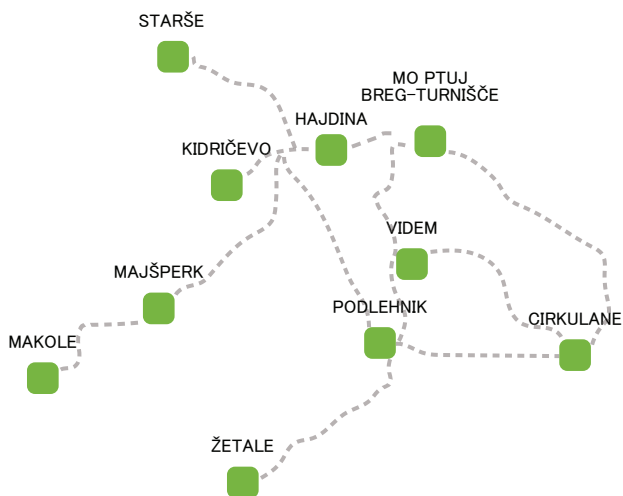
## O PROJEKTU PREMAKNI PORABO

Napredne tehnologije vam omogočajo preprost in  
**UČINKOVIT NADZOR NAD VAŠO PORABO ELEKTRIČNE ENERGIJE.**

S tem lahko uživate enako ugodje ob nižjih računih za električno energijo.

S sodelovanjem pri projektu **PREMAKNI PORABO** lahko dosežete **PRIHRANEK PRI VAŠEM STROŠKU ELEKTRIKE,** hkrati pa s tem pripomorate k učinkovitejšemu delovanju elektroenergetskega omrežja in vašemu lokalnemu okolju.

Na območju spodaj označenih občin  
**IŠČEMO POSAMEZNIKE / GOSPODINJSTVA / PODJETJA,**  
ki se bodo vključili v  
slovensko-japonski **PROJEKT  
PREMAKNI PORABO.**



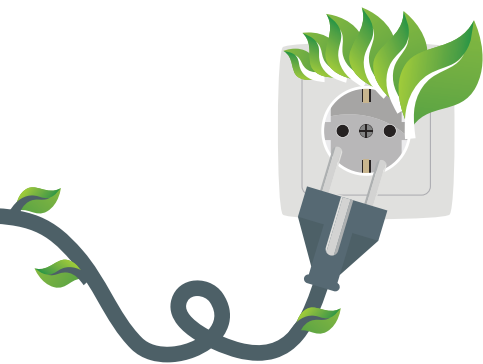
### PROJEKT ZAJEMA NASLEDNJE OBČINE:

- Starše,
- MO Ptuj - Četrtna skupnost Breg - Turnišče,
- Cirkulane,
- Videm,
- Podlehnik,
- Žetale,
- Hajdina,
- Majšperk,
- Makole,
- in Kidričevo.

Možnost sodelovanja je omogočena vsem gospodinjstvom in malim poslovnim odjemalcem, ki so priključeni na razdelilno transformacijsko postajo Breg (RTP Breg) in so že v sistemu naprednega merjenja.

## KAKO BOM LAHKO PRIHRANIL?

**Sodelujoči pri projektu** bodo v času napovedane intenzivne porabe lahko ukrepali tako, da bodo za krajši čas izklopili porabnike električne energije, oziroma v tem času ne bodo vklapljali večjih porabnikov.



S premikom porabe v čas ugodnejših tarif, boste lahko dosegli prihranek ter hkrati aktivno sodelovali pri izravnavanju elektrodistribucijskega sistema in s tem prispevali k dodatni zanesljivosti oskrbe z električno energijo. Sodelovanje v projektu je neodvisno od tega, s katerim dobaviteljem imate sklenjeno pogodbo o dobavi električne energije.

**NE ZAMUDITE PRIJAVE,  
ŠTEVILO MEST JE OMEJENO.**

**KAKO SE  
LAHKO  
PRIJAVITE?**



Zainteresirani, ki bi želeli znižati svoje stroške električne energije z uporabo pametnega upravljanja, se lahko prijavite na spletni strani **[www.premakni-porabo.si](http://www.premakni-porabo.si)**, kjer se enostavno registrirate z **vnosom vaše lastne aktivacijske kode**, ki jo boste prejeli po pošti.

Registrirate se lahko tudi s podpisom in vračilom izjave, ki jo boste prejeli po pošti oz. se oglasite osebno na lokacijah:

- Lokalna energetska agentura Spodnje Podravje - LEA: Prešernova ulica 18, Ptuj;
- Elektro Maribor OE Ptuj: Ormoška cesta 26a, Ptuj.

## ŠTAJERSKA PRED OSTALIMI REGIJAMI

Rezultati projekta PREMAKNI PORABO, ki bo potekal od **1. decembra 2017 do 30. novembra 2018 v 10 štajerskih občinah**, se bodo po zaključku pilotnega projekta PREMAKNI PORABO lahko **prenesli na celotno Slovenijo**.

### KAJ POTREBUJEM IN KJE DOBIM VEČ INFORMACIJ?

- Željo, da se pridružiš prestižnemu slovensko- japonskemu projektu,
- izpolnjeno pristopno izjavo,
- elektronsko pošto,
- mobilni telefon.

### PREDSTAVITEV PROJEKTA V ŽIVO V VAŠI BLIŽINI!



- **VIDEM PRI PTUJU:** 6. 11. 2017, 19:00, občinska dvorana v Vidmu pri Ptuj
- **KIDRIČEVO:** 7. 11. 2017, 19:30, OŠ Kidričevo, dvorana X



Spremljajte aktualne datume tudi na: [www.premakni-porabo.si](http://www.premakni-porabo.si)



#### **Dodatne informacije:**

[info@premakni-porabo.si](mailto:info@premakni-porabo.si)

ali 05 99 78 002 (pon-pet: 7.30 do 16.00)

Projekt poteka v sodelovanju Eles, kot systemskega operaterja slovenskega prenosnega omrežja, in japonske agencije za napredne energetske in industrijske tehnologije NEDO. Za uvajanje najnovejših tehnoloških rešitev bosta poskrbela japonsko podjetje Hitachi in slovensko podjetje Solvera Lynx ter druga slovenska podjetja, ponudniki tehnoloških rešitev in raziskovalne organizacije, kot je Elektroinštitut Milan Vidmar. Ključno vlogo kot partner pri izvajanju projekta ima Elektro Maribor, kot izvajalec nalog systemskega operaterja distribucijskega omrežja. V lokalnem okolju sodelujeta tehnološko podjetje TECES in LEA – Lokalna energetska agentura spodnje Podravje.



ELEKTRO MARIBOR



**HITACHI**  
Inspire the Next